

Pro projektování standardních ocelových konstrukcí využívá společnost VÍTKOVICE POWER ENGINEERING systém několika výpočtových modelů. Zde představujeme blíže čtyři nejpoužívanější.

Technické možnosti:

	R
rozpon objektu	8 až 36 m
výška objektu	4,1 až 9,35 m
podélná modulace	6 m
sklon střechy	2,5° až 18°

Technické možnosti:

	RD
rozpon objektu	12 až 30 m
výška objektu	6,35 až 9,35 m
podélná modulace	6 m
sklon střechy	6° až 12°

R

RMn

RSPn

RJ

RPR

RL

RP

RPn

RD



R

RMn

RSPn

RJ

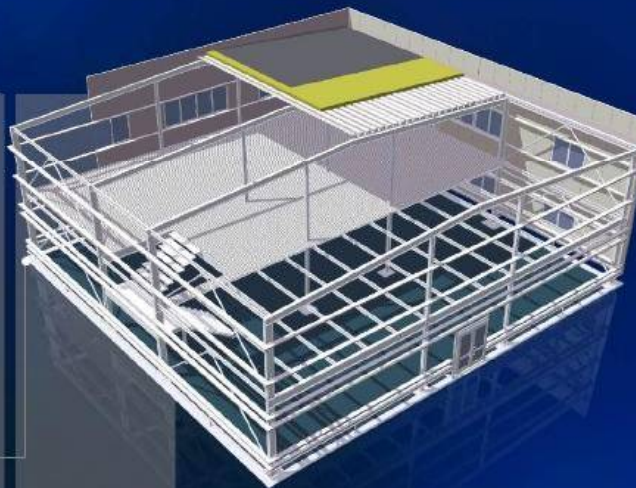
RPR

RL

RP

RPn

RD



Technické možnosti:

	RSPn
příčná rozteč sloupů	6,9 a 12 m
podélná rozteč sloupů	6 m
výška podlaží	3 a 4,8 m
únosnost podlahy	2,0 až 10 kNm ²
počet podlaží	1 až 5

Technické možnosti:

	RPR
rozpon objektu	20 až 60 m
výška objektu	4,1 až 9,35 m
podélná modulace	6 m
sklon střechy	2,5° až 18°

